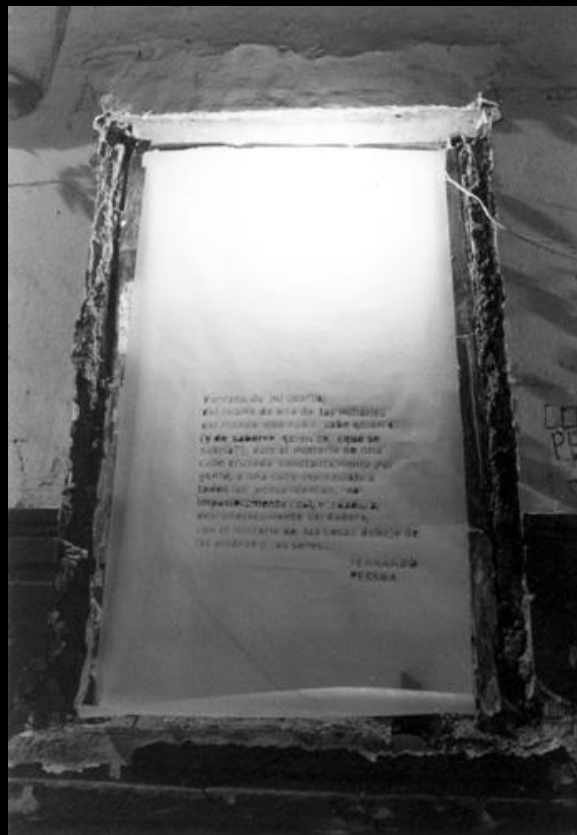


Margarita Pineda

Circunstancia 1

Vivir en el centro de la ciudad y trabajar como mensajera en la empresa de mi padre









Este lote no se vende

Acción en espacio público
Limpieza de lote abandonado en Medellín
Dimensiones Variables
1999



Este lote no se vende

Acción en espacio público
Limpieza de lote abandonado en Medellín
Dimensiones Variables
1999



Este lote no se vende

Acción en espacio público
Limpieza de lote abandonado en Medellín
Dimensiones Variables
1999



Este lote no se vende

Acción en espacio público
Limpieza de lote abandonado en Medellín
Dimensiones Variables
1999



Este lote no se vende

Acción en espacio público
Limpieza de lote abandonado en Medellín
Dimensiones Variables
1999



Este lote no se vende

Acción en espacio público
Limpieza de lote abandonado en Medellín
Dimensiones Variables
1999



Este lote no se vende

Acción en espacio público
Limpieza de lote abandonado en Medellín
Dimensiones Variables
1999



CII 58 N° 45D – 5

Acción en espacio público
Marcaje de ladrillos con sello – imagen de la casa a la que pertenecían
Dimensiones variables
1999



CII 58 Nº 45D – 5

Acción en espacio público
Marcaje de ladrillos con sello
imagen de la casa a la que pertenecían
Dimensiones variables
1999



CII 58 Nº 45D – 5

Acción en espacio público
Marcaje de ladrillos con sello
imagen de la casa a la que pertenecían
Dimensiones variables
1999



CII 58 N° 45D – 5

Acción en espacio público
Marcaje de ladrillos con sello
imagen de la casa a la que pertenecían
Dimensiones variables
1999



CII 58 Nº 45D – 5

Acción en espacio público
Marcaje de ladrillos con sello
Imagen de la casa a la que pertenecían
Dimensiones variables
1999



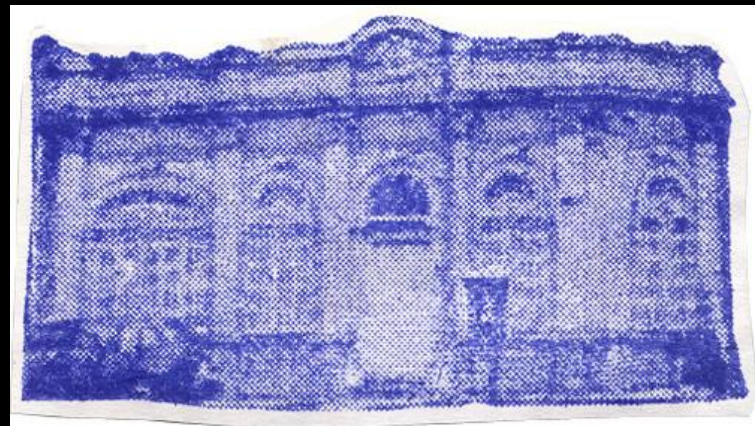
CII 58 N° 45D – 5

Acción en espacio público
Marcaje de ladrillos con sello
imagen de la casa a la que pertenecían
Dimensiones variables
1999



CII 58 Nº 45D – 5

Acción en espacio público
Marcaje de ladrillos con sello
imagen de la casa a la que pertenecían
Dimensiones variables
1999



CII 58 N° 45D – 5

Acción en espacio público
Marcaje de ladrillos con sello
imagen de la casa a la que pertenecían
Dimensiones variables
1999



Intervención en espacio público permanente
Cr 50c con Calle 67(Barranquilla)
Estación Hospital del Metro costado nororiental

Crra 50C con Cll 67
(Lobaina)

Intervención en espacio público
Mirillas de puertas puestas al revés a antiguas entradas de 35 viviendas desalojadas / Dimensiones variables
1999



Crra 50C con CII 67
(Lobaina)

Intervención en espacio público
Mirillas de puertas puestas al
revés a antiguas entradas de 35
viviendas desalojadas /
Dimensiones variables
1999



Crra 50C con CII 67

Intervención en espacio público
Mirillas de puertas puestas al revés a antiguas entradas de 35 viviendas desalojadas / Dimensiones variables
1999



Calle 52 Calibío #51-60, 51-66

Instalación
Prendas oxidadas y tendal de alambre
Dimensiones variables
2000 -2007



Calle 52 Calibio #51-60, 51-66

Instalación
Prendas oxidadas y tendal de alambre
Dimensiones variables
2000 -2007



Calle 52 Calibío #51-60, 51-66

Instalación
Prendas oxidadas y tendal de alambre
Dimensiones variables
2000 -2007



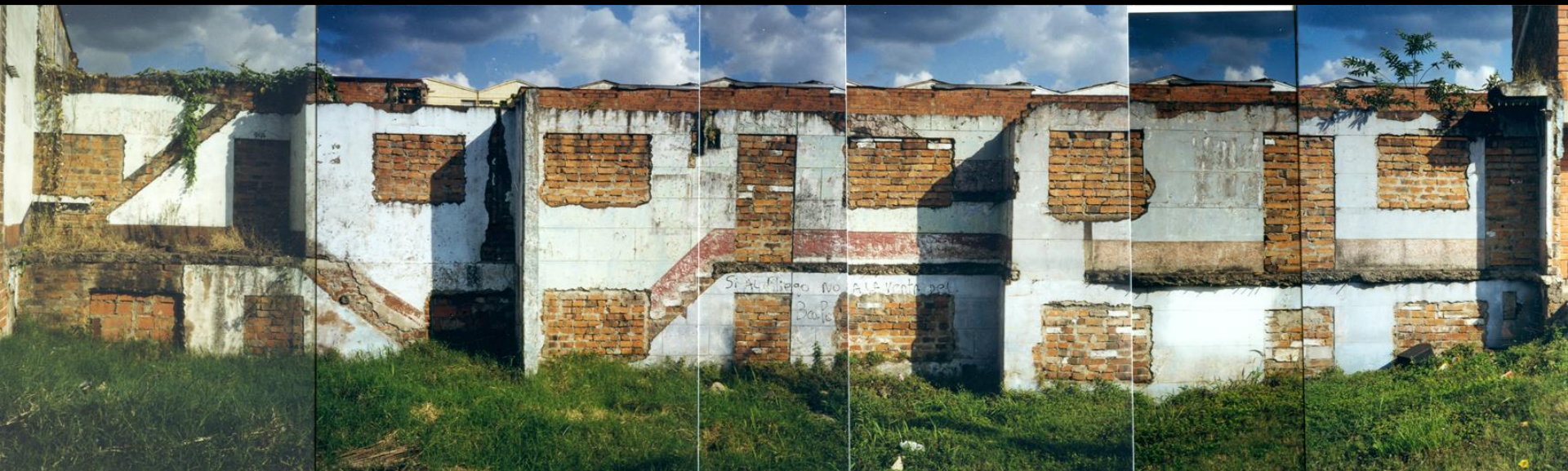
Calle 52 Calibío #51-60, 51-66

Instalación
Prendas oxidadas y tendal de alambre
Dimensiones variables
2000 -2007



Calle 52 Calibío #51-60, 51-66

Instalación
Prendas oxidadas y tendal de alambre
Dimensiones variables
2000 -2007



Cra 52 N° 9S-14, 9S-11, 9S-20, 9S-18, 9S-30, 9S-28, 9S-32

Evento nocturno / Intervención en espacio público

Pieza accionada por el público a partir de sensores de movimiento escondidos en la acera/ Dimensiones variables

2000



Cra 52 N° 9S-14, 9S-11, 9S-20, 9S-18, 9S-30, 9S-28, 9S-32

Evento nocturno / Intervención en espacio público

Pieza accionada por el público a partir de sensores de movimiento escondidos en la acera/ Dimensiones variables

2000



Cra 52 N° 9S-14, 9S-11, 9S-20, 9S-18, 9S-30, 9S-28, 9S-32

Evento nocturno / Intervención en espacio público
Pieza accionada por el público a partir de sensores de movimiento escondidos en la acera/ Dimensiones variables
2000



Cra 52 N° 9S-14, 9S-11, 9S-20, 9S-18, 9S-30, 9S-28, 9S-32

Evento nocturno / Intervención en espacio público
Pieza accionada por el público a partir de sensores de movimiento escondidos en la acera/ Dimensiones variables
2000



Cra 52 N° 9S-14, 9S-11, 9S-20, 9S-18, 9S-30, 9S-28, 9S-32

Evento nocturno / Intervención en espacio público

Pieza accionada por el público a partir de sensores de movimiento escondidos en la acera/ Dimensiones variables

2000